



ZUBA 22

INFORME DE OBRA

JUNIO 2026

JUNIO 2026

ZUBA 22



RESUMEN DE TRABAJOS



RESUMEN GENERAL DE AVANCE



AVANCE DE OBRA

Resumen General de Avance

Avance de obra - ZUBA 22

17%



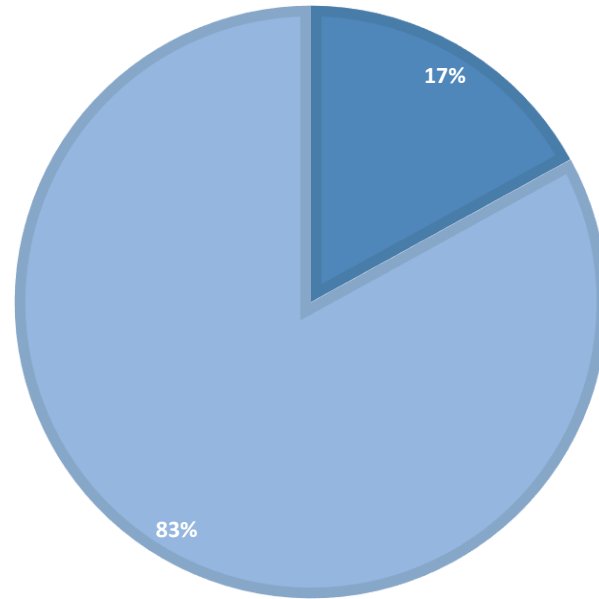
TEMAS A INFORMAR

- Avance de Hormigón Armado.
- Zapatas de fundación del edificio
- Pilares y losa

Avance de obra

TÍTULO DEL GRÁFICO

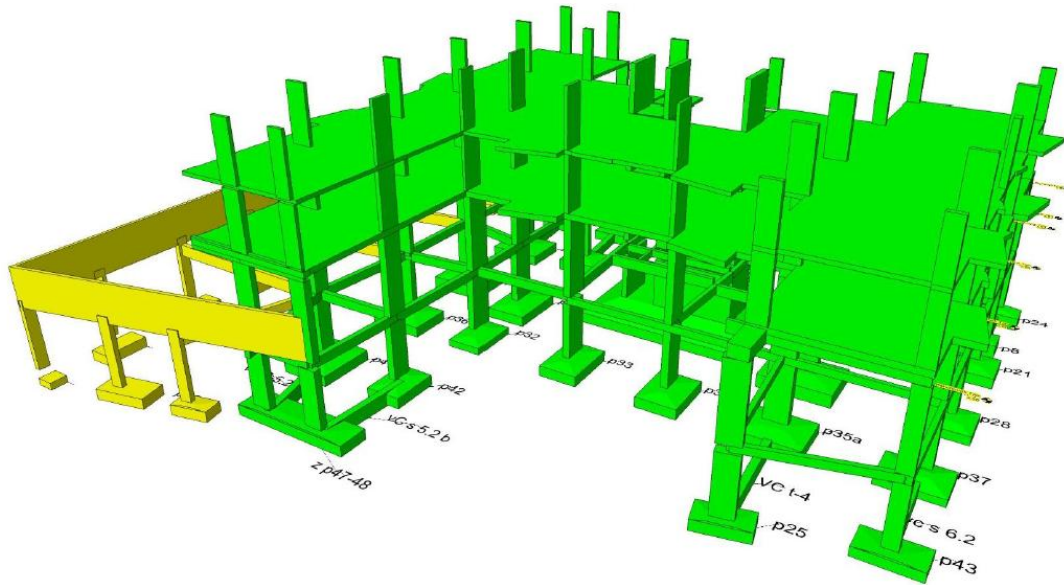
■ AVANCE ■ RESTANTE



Avance de trabajos

Preliminares	98%
Mov. De suelo	68%
Fundaciones	80%
Estructuras	35%
TOTAL	17%

Avance de hormigón armado

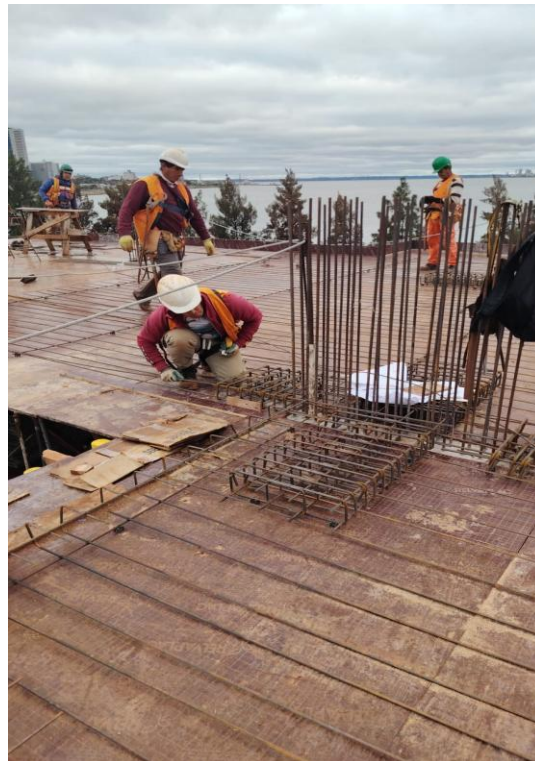


ELEMENTOS	PORCENTAJE
ZAPATAS	100%
FUSTES	100%
MUROS	10%
ENCADENADO	100%
PILARES PB	100%
LOSA 1 y 2	100%
LOSA N3	30%



AVANCE DE OBRA

ZUBA 22
JUNIO 2026

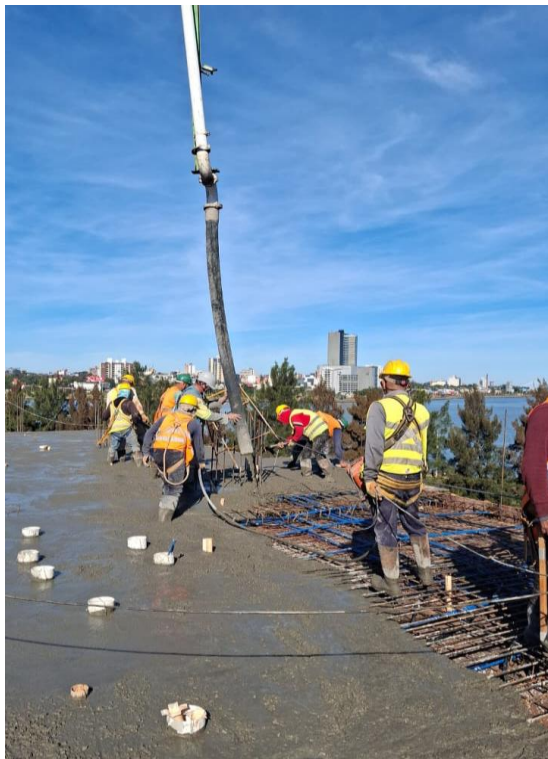


Encofrado, preparación de armaduras e instalación de cabos de losa N2



AVANCE DE OBRA

ZUBA 22
JUNIO 2026



Cargamento de losa N2



AVANCE DE OBRA

ZUBA 22
JUNIO 2026

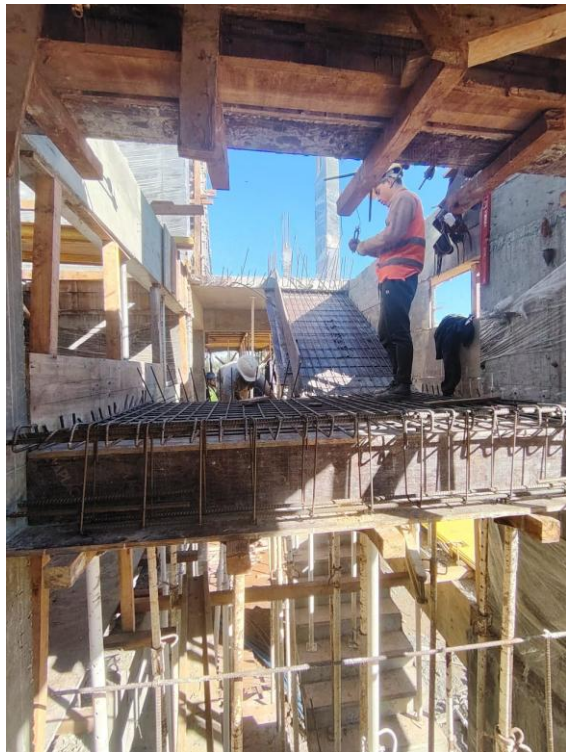


Cargamento de tabiques y pilares N2



AVANCE DE OBRA

ZUBA 22
JUNIO 2026



Armado de escalera tramos N1 a N2 y fondeado de losa N3



**¡MUCHAS
GRACIAS!**

